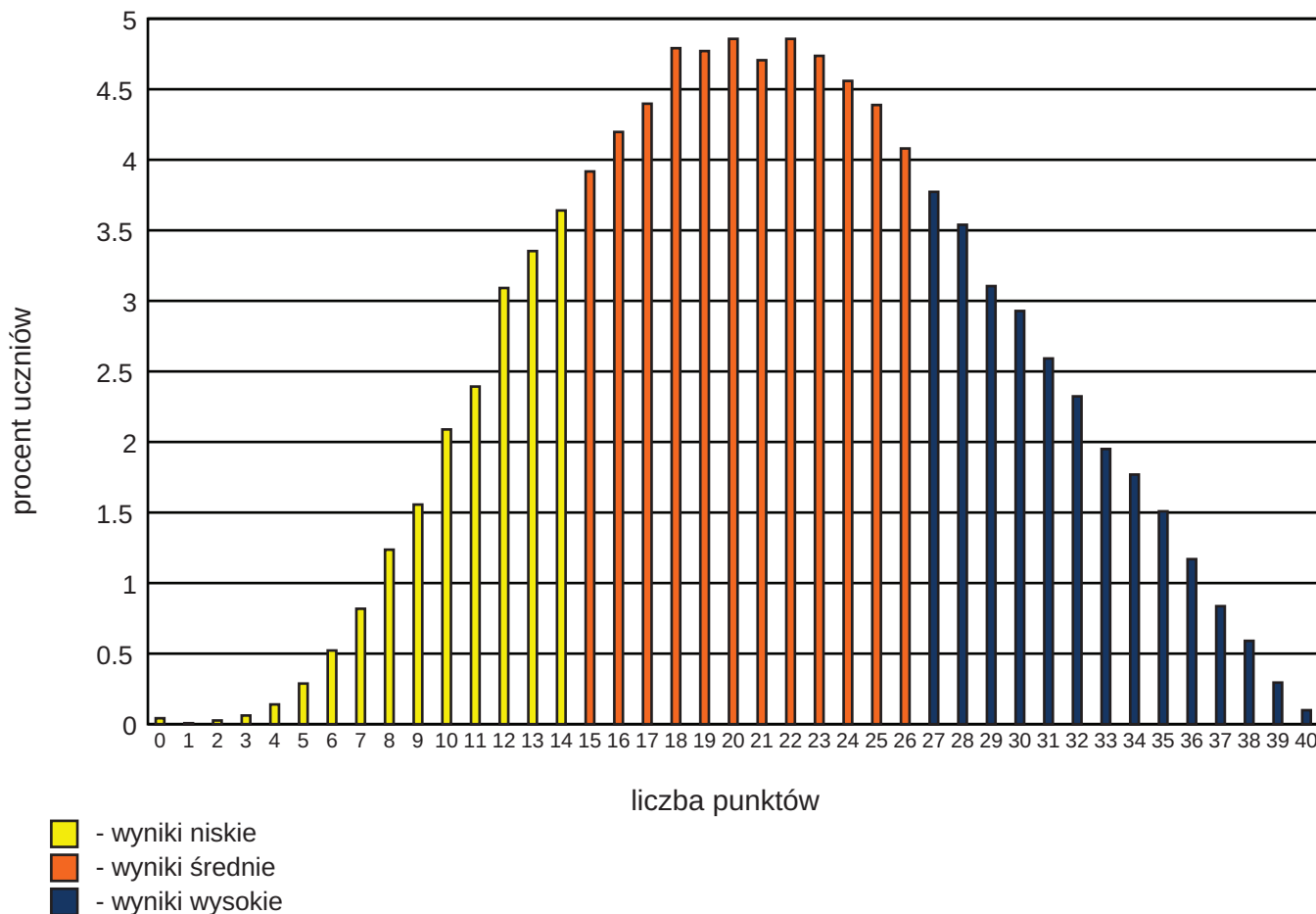


Próbnny sprawdzian

Rozkład wyników ogólnopolskich



Parametry rozkładu wyników ogólnopolskich

Średni ogólnopolski wynik punktowy	21.50
Średni ogólnopolski wynik procentowy	54%
Liczba wyników zerowych	37
Procent wyników maksymalnych	0.10%
Mediana	21
Modalna	20
Odchylenie standardowe	7.53

Liczba szkół, które wzięły udział w teście	3231
Liczba uczniów, którzy pisali test	87893

Próbny sprawdzian

Wyniki w poszczególnych województwach

(kolorem zaznaczono wynik województwa)

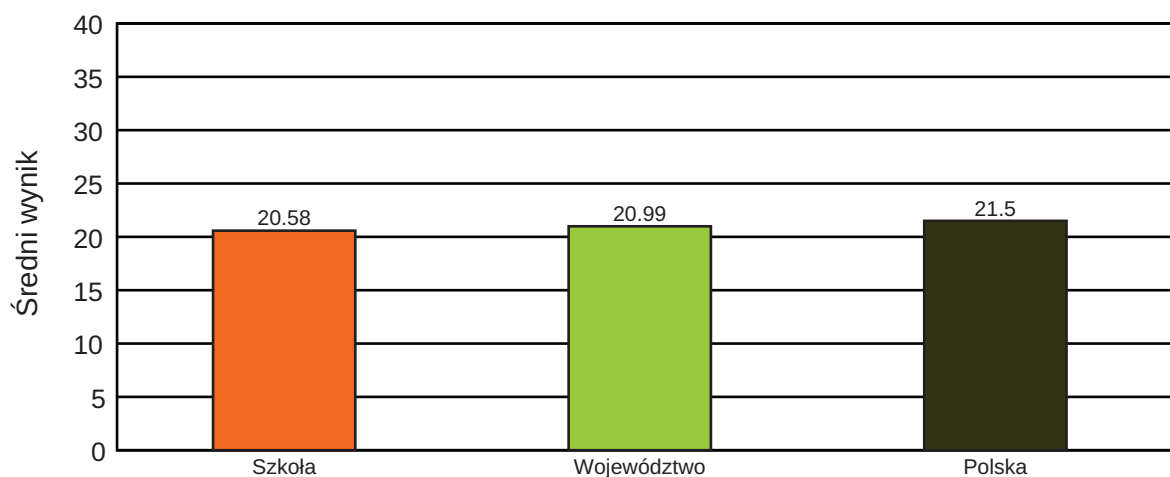
Maksymalna liczba punktów do zdobycia: 40

Województwo	Wynik województwa		Liczba szkół	Liczba uczniów
mazowieckie	22.89	57%	339	9959
małopolskie	22.12	55%	381	8958
podkarpackie	22.00	55%	308	6651
lubelskie	21.69	54%	198	4794
podlaskie	21.42	54%	77	2071
łódzkie	21.36	53%	194	4662
świętokrzyskie	21.27	53%	92	2233
dolnośląskie	21.26	53%	253	8090
warmińsko-mazurskie	21.23	53%	111	3116
śląskie	21.14	53%	299	9080
wielkopolskie	21.10	53%	251	6631
pomorskie	20.99	52%	218	7473
zachodniopomorskie	20.98	52%	111	3432
opolskie	20.85	52%	108	2102
kujawsko-pomorskie	20.80	52%	201	5834
lubuskie	20.68	52%	90	2807
Polska	21.50	54%	3231	87893

Próbny sprawdzian

Wynik szkoły na tle województwa i Polski

	Średni wynik	Wynik procentowy
Szkoła	20.58	51%
Województwo	20.99	52%
Polska	21.50	54%



Rozkład średnich wyników szkół w skali staninowej

(kolorem zaznaczono wynik szkoły)

Stopień skali (Stanin)	Przedziały punktowe
9. najwyższy	33.69 - 27.01
8. bardzo wysoki	27.00 - 25.01
7. wysoki	25.00 - 23.27
6. wyżej średni	23.26 - 21.87
5. średni	21.86 - 20.42
4. niżej średni	20.41 - 19.13
3. niski	19.12 - 17.65
2. bardzo niski	17.64 - 16.00
1. najniższy	15.99 - 4.67